

17 Tage • „Wilder Westen USA und Aloha auf Hawaii“



Erleben Sie die pulsierende Wüstenstadt Las Vegas, genießen Sie die Naturlandschaften der Nationalparks und entdecken

Sie die positive Stimmung in der Metropole San Francisco. Zwischendurch bringt Sie die „Pride of America“ elegant und entspannt auf die vier größten Inseln Hawaiis. Tauchen Sie ein in die Welt des Aloha-Staates mitten im Pazifik. Grüne Täler, weite Canyons und unbeschreibliche Vulkanlandschaften – ein Kontrastprogramm der ganz besonderen Art!

Höhepunkte und Besonderheiten:

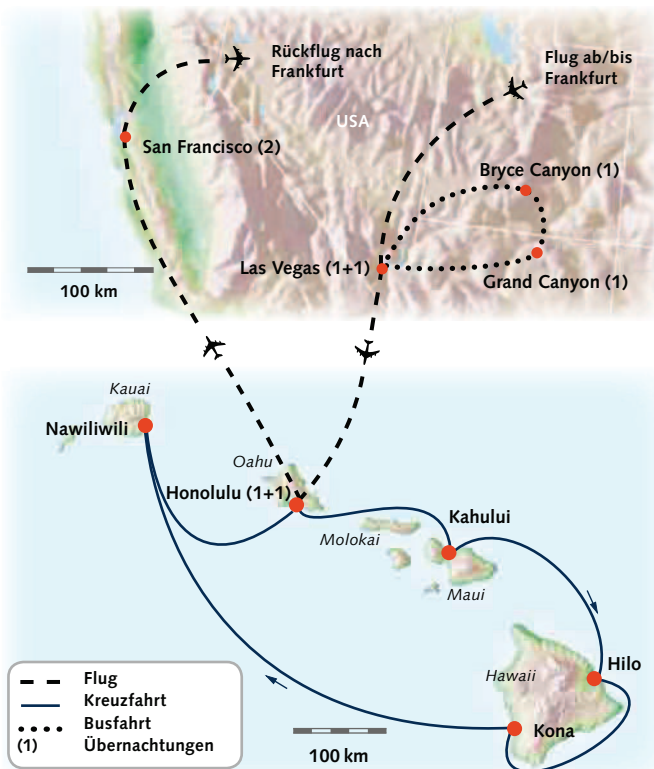
- Glitzerstadt Las Vegas
- Beeindruckende und weltbekannte Nationalparks Bryce Canyon und Grand Canyon
- Honolulu – Großstadt im Pazifik
- Kreuzfahrt auf dem stilvollen Premium-Schiff „Pride of America“
- „Big Island“: Insel der Orchideen mit Volcanoes Nationalpark
- Vulkanlandschaft Haleakala
- San Francisco – bunte Metropole Kaliforniens
- Erfahrene, deutschsprachige KIWI TOURS-Reisebegleitung ab/bis Frankfurt

1. Tag, Frankfurt – Las Vegas: Freuen Sie sich auf unvergessliche Tage in den USA! Sie fliegen in die Glitzerstadt Las Vegas. Dort erwartet Sie am Abend Ihr Reiseleiter und begleitet Sie in Ihr Hotel.

2. Tag, Las Vegas – Grand Canyon: Heute wartet einer der schönsten Nationalparks auf Sie: der Grand Canyon, eine der berühmtesten Naturkulissen der USA. Bis zu einer Tiefe von 1.800 Metern fraß sich hier der Colorado River in Millionen von Jahren in die Erdrinde ein und legte dabei Gesteinsschichten frei, die nur halb so alt sind wie die Erde. Lassen Sie von einem der zahlreichen Aussichtspunkte den Zauber dieser grandiosen Naturlandschaft auf sich wirken.

3. Tag, Grand Canyon – Lake Powell – Kanab – Bryce Canyon: Ihr nächstes Ziel ist der malerische Lake Powell, dessen Ufer länger ist als die gesamten Küsten der USA! Danach geht zum spektakulären Bryce Canyon, der trotz seines Namens kein Canyon im eigentlichen Sinne, sondern ein natürliches Amphitheater ist. Er zeichnet sich durch seine einzigartigen geologischen Strukturen aus, die in Jahrtausenden durch Wind, Wasser und Eis aus den Sedimenten geformt wurden.

4. Tag, Bryce Canyon – Zion Nationalpark – Las Vegas: Heute steht ein weiterer Höhepunkt auf dem Programm. Die steil abfallenden Felswände des Zion Nationalparks! Durch die Wüste Nevadas erreichen Sie dann am späten Nachmittag die für uns Europäer unwirkliche Stadt der Illusionen, Spieler und Träumer: Las Vegas. Bummeln Sie den Strip entlang und bewundern Sie die ägyptischen, venezianischen oder



fernöstlichen Glas- und Hotelpaläste oder besuchen Sie Downtown, das echte Las Vegas. Sie haben die Möglichkeit, an einer abendlichen Lichterfahrt durch Las Vegas teilzunehmen (siehe „Sonstige Preise“).

5. Tag, Las Vegas – Honolulu: Am Morgen begleitet Sie Ihr Reiseleiter zum Flughafen. Sie fliegen in den Bundesstaat Hawaii, genauer gesagt nach Honolulu auf der Insel Oahu. Im Rahmen einer Stadtbesichtigung entdecken Sie die Schönheiten Honolulus. Sie sehen unter anderem den Iolani-Palast, der einst Sitz des Königs von Hawaii war, sowie das Verwaltungsgebäude Ali Iolani Hale.

6. Tag, Honolulu (Einschiffung): Den Vormittag können Sie nach Lust und Laune selbst gestalten. Nachmittags bringt Sie Ihr Reiseleiter zur Einschiffung auf die „Pride of America“, Ihrem Zuhause für die nächsten sieben Nächte! Dann heißt es „Leinen los“! Ihre Kreuzfahrt beginnt in Richtung Kahului auf der Nachbarinsel Maui.

7. Tag, Kahului (Insel Maui): Die Hafenstadt Kahului verfügt über die höchste Bevölkerungsdichte auf der Trauminsel Maui. Heute können Sie zum einen die mysteriöse Unterwasserwelt der hawaiianischen Inseln im Maui Ocean Center bewundern, zum anderen sehen Sie das Iao Valley, eines der schönsten Täler Hawaiis (Ausflugspaket, siehe „Sonstige Preise“).

8. Tag, Kahului (Insel Maui): Auf Maui sehen Sie neben idyllischen Naturschauplätzen die atemberaubende Vulkanlandschaft Haleakala. Sie können die Morgenstunden nutzen, um einen Ausflug zum welt-höchsten inaktiven Vulkan zu unternehmen. Bestaunen Sie den gigantischen Krater in 3.000 Metern Höhe und die raue Landschaft bei Sonnenaufgang (Ausflugspaket, siehe „Sonstige Preise“).

9. Tag, Hilo: Heute Morgen legen Sie in Hilo an. Hawaii ist das größte Eiland der Inselgruppe und wird auch „Orchid Island“ genannt. Nicht umsonst! Lassen Sie sich verzaubern von den unzähligen Orchideenarten, die rund um die Hauptstadt Hilo gezüchtet werden. Die größte Attraktion der Insel aber ist der Volcanoes Nationalpark. Auf diesem „Drive-in-Volcano“ können Sie den dampfenden Lavasee des noch aktiven Kilauea aus sicherer Nähe bestaunen (Ausflugspaket, siehe „Sonstige Preise“).

10. Tag, Kona: In der Nacht haben Sie Hawaii im Süden umfahren, um heute Morgen in Kona, im Osten Hawaiis vor Anker zu gehen. Die sonnenüberflutete Küste wird gesäumt von den berühmten Kaffeeplantagen, von großen Feldern heranwachsender Macadamianüsse und mehreren geschichtsträchtigen Stätten. Nehmen Sie Teil an einer Entdeckungstour durch die historische Stadt Kona und entlang Hawaiis wunderschöner Gold Coast (Ausflugspaket, siehe „Sonstige Preise“).



MS Pride of America

USA-West und Hawaii

31.10.11 – 16.11.11

2-Bett-Innenkab., Kat. ID	3.735
2-Bett-Innenkab., Kat. IB	3.765
2-Bett-Außenkab., Kat. OK	3.895
2-Bett-Außenkab., Kat. OC	3.935
2-Bett-Außenkab. Balkon, Kat. BD	4.095
2-Bett-Außenkab. Balkon, Kat. BC	4.155
2-Bett-Außenkab. Balkon, Kat. B6	4.255
Einzelkab. innen (ID)	5.095
Einzelkab. außen (OK)	5.395
Einzelkab. außen Balkon (BD)	5.695

Preise pro Person in Euro im Doppelzimmer/-kabine bzw. Einzelzimmer/-kabine. Luftverkehrsabgabesteuer siehe Seite 3. Teilnehmerzahl: mindestens 15 Personen

Deckplan siehe S. 172

Kat ID: Innenkabine, Deck 4, 7 (ca. 12 m²) • **Kat. IB:** Innenkabine, Deck 10, 11 (ca. 13 m²) • **Kat. OK:** Außenkabine mit Sichtbehinderung (Panoramafenster oder Bullauge), Deck 7 (ca. 13 m²) • **Kat. OC:** Außenkabine (Bullauge), Deck 4 (ca. 13 m²) • **Kat. BD:** Balkonkabine (Sitzecke, raumhohe Glastüren zum privaten Balkon), Deck 9 (ca. 16 m²) • **Kat. BC:** Balkonkabine (Sitzecke, raumhohe Glastüren zum privaten Balkon), Deck 10, 11 (ca. 16 m²) • **Kat. B6:** Balkonkabine (Sitzecke, raumhohe Glastüren zum privaten Balkon), Deck 7, 8, 9, 11, 12 (ca. 16 m²)

Sonstige Preise (pro Person)

- Inselrundfahrt Oahu: ca. **85 EUR**
- Abendliche Lichterfahrt durch Las Vegas: ca. **45 EUR** (Mindestteilnehmerzahl bei oben genannten Ausflügen: 15 Personen)
- **Exklusives KIWI TOURS Ausflugspaket mit deutsch sprechender Reiseleitung während der Hawaii Kreuzfahrt: ca. 550 EUR** geplante Ausflüge gemäß Reiseverlauf: Maui: Maui Ocean Center & Iao Valley; Maui: Haleakala Krater; Hilo: Volcanoes National Park; Kona: Stadtrundfahrt und Umgebung; Kauai: Waimea Canyon (Mindestteilnehmerzahl für die Ausflüge: 20 Personen)
- Rail&Fly: Bahnfahrkarte 2. Klasse ab allen deutschen Bahnhöfen zum Flughafen Frankfurt und zurück: **auf Anfrage**

11. Tag, Nawiliwili (Kauai): Die Insel Kauai ist saftig grün, üppig wuchern die Pflanzen wie in einem riesigen Gewächshaus. Spektakuläre Szenarien prägen das Bild und haben dazu geführt, dass sie zu Recht den Beinamen „The Garden Island“ erhielt. Einer der Höhepunkte Ihrer Reise nach Kauai ist ein Besuch des Waimea Canyon, der von dem Reisenden Mark Twain als „Grand Canyon des Pazifik“ bezeichnet wurde (Ausflugspaket, siehe „Sonstige Preise“).

12. Tag, Nawiliwili (Kauai): Erkunden Sie am Vormittag die Insel auf eigene Faust oder verbringen Sie noch ein paar gemütliche Stunden in Nawiliwili. Mittags sticht die „Pride of America“ wieder in See. Genießen Sie die ruhige Überfahrt entlang der wunderschönen Napalikküste zurück nach Honolulu.

13. Tag, Honolulu (Ausschiffung): Nach der Ausschiffung holt Sie Ihr Reiseleiter vom Schiff ab und führt Sie in Ihr Hotel auf Honolulu. Genießen Sie einen erholsamen Tag unter Palmen.

14. Tag, Honolulu – San Francisco: Bis zum Transfer zum Flughafen steht Ihnen die Zeit zur freien Verfügung. Dann fliegen Sie von Honolulu nach San Francisco. Dort werden Sie von Ihrem deutsch sprechenden Reiseleiter in Empfang genommen und zu Ihrem Hotel gebracht.

15. Tag, San Francisco: Um einen guten Einblick in die hügelige Traumstadt am Pazifik zu bekommen, werden Sie die wichtigsten Sehenswürdigkeiten auf einer Stadtrundfahrt kennen lernen. Sie sehen u.a. den Aussichtspunkt Twin Peaks, das Rathaus, Chinatown und Japan Town, Union Square, Fisherman's Wharf und natürlich die weltberühmte Golden Gate Bridge.

16. Tag, San Francisco – Frankfurt: Ihre Reise durch den Westen der USA und die Inselwelt Hawaiis endet heute. Sie werden zum Flughafen gebracht und fliegen zurück nach Frankfurt.

17. Tag, Frankfurt: Am Vormittag landen Sie wieder in Frankfurt – im Gepäck zahlreiche Erlebnisse und unvergessliche Erinnerungen.

Änderungen vorbehalten.

Im Reisepreis enthaltene Leistungen

- Zubringerflüge mit Lufthansa ab/bis vielen deutschen Flughäfen nach Frankfurt in der Economy Class
- Internationale Linienflüge ab/bis Frankfurt mit United Airlines in der Economy Class (Umsteigeverbindung)
- Flughafen-, Sicherheitsgebühren, Treibstoffzuschläge (166 EUR, Stand September 2010)
- Sämtliche Schiffshafengebühren und -steuern in Hawaii
- 2 Übernachtungen in Las Vegas in einem Hotel der guten Mittelklasse in Zimmern mit Bad/Dusche und WC
- 2 Übernachtungen auf Ihrer Rundreise durch den Westen der USA in Hotels der guten Mittelklasse in Zimmern mit Bad/Dusche und WC
- 2 Übernachtungen in Honolulu in einem Hotel der gehobenen Mittelklasse in Zimmern mit Bad/Dusche und WC
- 2 Übernachtungen in San Francisco in einem Hotel der guten Mittelklasse in Zimmern mit Bad/Dusche und WC
- 8 x amerikanisches Frühstück
- Orientierungs- und Stadtrundfahrten wie im Reiseverlauf angegeben inkl. Eintrittsgelder
- Eintrittsgebühren Nationalparks
- Hawaiische Blumenbegrüßung („Lei Greeting“) am Flughafen von Honolulu
- Transfers und Fahrten in modernen, klimatisierten Reisebussen
- 7 Übernachtungen in der gebuchten Kabinenkategorie auf dem Schiff „Pride of America“
- Volle Verpflegung an Bord (bis zu 6 Mahlzeiten)
- Kaffee, Tee, Eiswasser in den Hauptrestaurants des Schiffes
- Kostenlose Benutzung aller Bordeinrichtungen (außer Friseur sowie ähnlichen Dienstleistungen)
- Vorträge und Veranstaltungen an Bord (Englisch)
- Erfahrene und qualifizierte, deutsch sprechende Reiseleitungen vor Ort während Ihrer Rundreise ab/bis Las Vegas, in Honolulu und San Francisco
- Erfahrene und qualifizierte, deutschsprachige KIWI TOURS-Reisebegleitung ab/bis Deutschland
- Gepäcktransport (1 Koffer/Person)
- 1 Hawaii- und 1 USA West-Reiseführer pro Buchung
- Informationsmaterial

Nicht im Reisepreis enthalten

- Anreise zum gewünschten Abflughafen
- KIWI TOURS-Ausflüge
- Reiseversicherungen
- Persönliche Ausgaben, z.B. weitere Mahlzeiten, Trinkgelder, Mini-bar, Telefonate etc.
- Trinkgelder (während der Kreuzfahrt ca. 12 USD pro Tag pro Person, diese werden automatisch dem Bordkonto belastet)
- Zuschlag Spezialitätenrestaurant
- ESTA-Genehmigung für die USA (online, kostenpflichtig)



Honolulu, Waikiki Beach



Kauai



Information zur Luftverkehrssteuer

Liebe Reisefreunde,

die Bundesregierung hat die Einführung der Luftverkehrssteuer ab dem 01.01.2011 beschlossen. Sie wird für alle Flüge ab/bis Deutschland und innerhalb Deutschlands erhoben.

Damit Sie wissen, wieviel zum Reisepreis hinzugerechnet werden muss, haben wir Ihnen die Beträge für die Reisen im vorliegenden KIWI Magazin in der nachfolgenden Tabelle aufgelistet:

Reiseziel	Betrag
Alle Fernreisen mit Flug (außer folgende Ausnahmen)	45 EUR
Usbekistan	25 EUR
Kapverden	25 EUR
Jordanien	25 EUR
Oman	25 EUR
Syrien	25 EUR
Vereinigte Arabische Emirate	25 EUR
Azoren	8 EUR
Ägypten (Nil)	25 EUR
Portugal (Douro)	8 EUR
Russland (Volga)	8 EUR
Ukraine (Dnjepr)	8 EUR
Transsib von Moskau nach Peking	8 EUR
Transsib von Peking nach Moskau	45 EUR

